

Jeśli potrzebujesz jakiegolwiek pomocy związanej z podróżą – skorzystaj z **Kart Pomocy**.



Poniżej znajdziesz Karty Pomocy do wykorzystania podczas podróży Kolejami Wielkopolskimi.

Wytnij je i wykorzystaj podczas podróży.

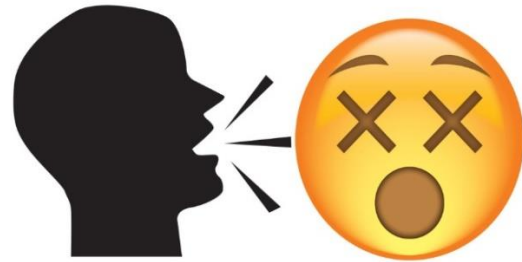
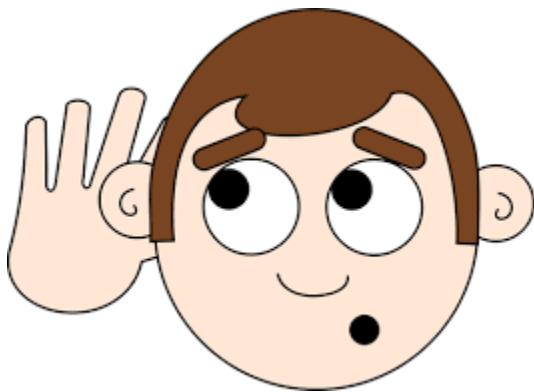


Proszę o obsługę poza kolejnością.

Proszę bądź cierpliwy.

Miejsce na specjalną prośbę Pasażera:

.....

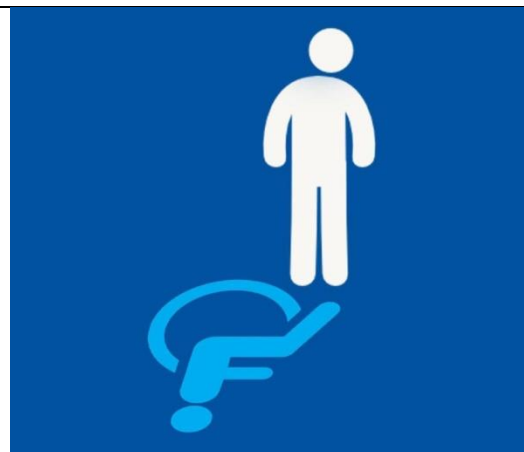


Proszę mów wolniej.

Mam problemy ze słuchem.

Proszę bądź cierpliwy.

Mam problemy z wymową.

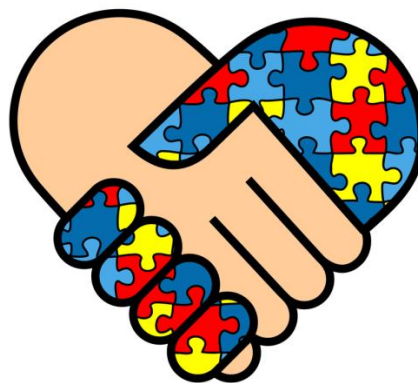


Proszę bądź cierpliwy.

**Posiadam widoczną
niepełnosprawność.**

Proszę bądź cierpliwy.

**Mam ukrytą
niepełnosprawność.**



**Proszę, przelicz wydaną
resztę należności
razem ze mną.**

Proszę, bądź wyrozumiały.

Mam autyzm.



**Proszę, powiedz mi,
kiedy dojedziemy
do stacji**

.....

**Proszę, pozwól mi usiąść
zanim upadnę.**



**Proszę, bądź cierpliwy,
bardzo źle się czuję,
boli mnie**

.....

**Proszę, pomóż mi kupić
bilet w automacie.**



**Proszę, mów patrząc
na mnie.
Czytam z ruchu warg.**



**Proszę, sprzedaj mi bilet do
.....**



**Czy to miejsce jest wolne?
Czy mogę usiąść?**



**Proszę, bądź cierpliwy.
Mam problemy z pamięcią.**

**Proszę, pomóż mi znaleźć
miejsce siedzące.**

**Zapraszamy do wspólnego podróżowania
i wzajemnej życzliwości.**

